



## DOMAINE HEURE-NATURE

4, rue du Bois Nolomont  
5377, Somme-Leuze

### PRESENTATION DU DOMAINE

Situé en limite du massif forestier du Bois de Heure, le domaine HEURE-NATURE possède une superficie de 8 hectares et présente une végétation très variée. Les feuillus se mêlent aux prés de fauche, haies, taillis, étang et clairières herbeuses. Le relief y est extrêmement diversifié : terrains plats, pentes douces et escarpées où le schiste affleure, pied de falaise en lisière, clairière en terrasse...

Au sein du domaine, les Scouts et Guides Pluralistes de Belgique mettent à disposition des groupements de jeunes deux gîtes conçus pour l'accueil de groupes autonomes et six terrains de camp.

#### Les gîtes :

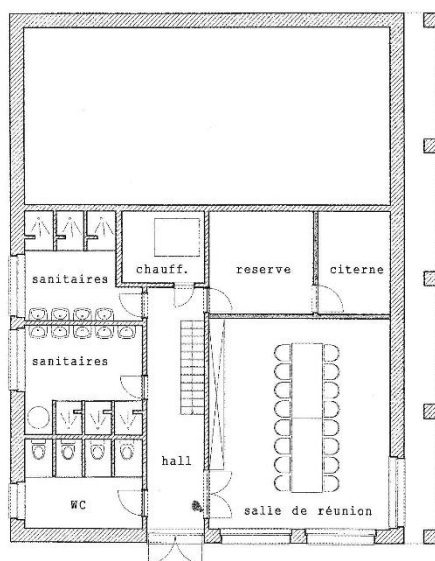
##### **1. Le Grand Chalet (max 30 personnes) :**

###### 1<sup>er</sup> étage

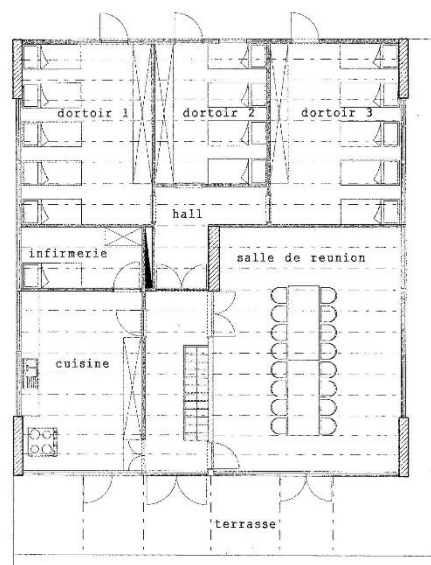
- Terrasse couverte
- Salle de séjour de 35m<sup>2</sup>, avec 13 tables et 40 chaises
- Cuisine avec vaisselle pour 30 personnes, ustensiles de cuisine, matériel de cuisson, un grand frigo, un congélateur bahut, une cuisinière + four, un four à micro-ondes, un Samovar
- Deux dortoirs de 10 lits chacun (matelas avec toile cirée ; pas de drap, ni oreiller, ni couverture)
- Un dortoir de 8 lits
- Une chambre de 2 lits (infirmérie)

###### Rez-de-chaussée

- Une salle de réunion de 25m<sup>2</sup>, avec 7 tables et 20 chaises (+ 30 en réserve)
- Sanitaires :
  - Un local avec 3 WC
  - Deux locaux avec chacun 3 douches et 4 lavabos. Eau chaude
  - Une machine à laver
- Chauffage central par air chaud



NIV. REZ-DE-CHAUSSEE



NIV. 1<sup>er</sup> ETAGE

## 2. La Carlingue (max 20 personnes) :

- Salle de séjour de 25m<sup>2</sup> avec tables, chaises et coin cuisine : vaisselle pour 20 personnes, ustensiles de cuisine, matériel de cuisson, deux frigo-congérateurs, une cuisinière + four, un percolateur, une bouilloire électrique
- Deux dortoirs de 10 lits (matelas avec toile cirée ; pas de drap, ni oreiller, ni couverture)
- Installation sanitaire : deux WC, une douche et 7 lavabos. Eau chaude
- Chauffage par air pulsé

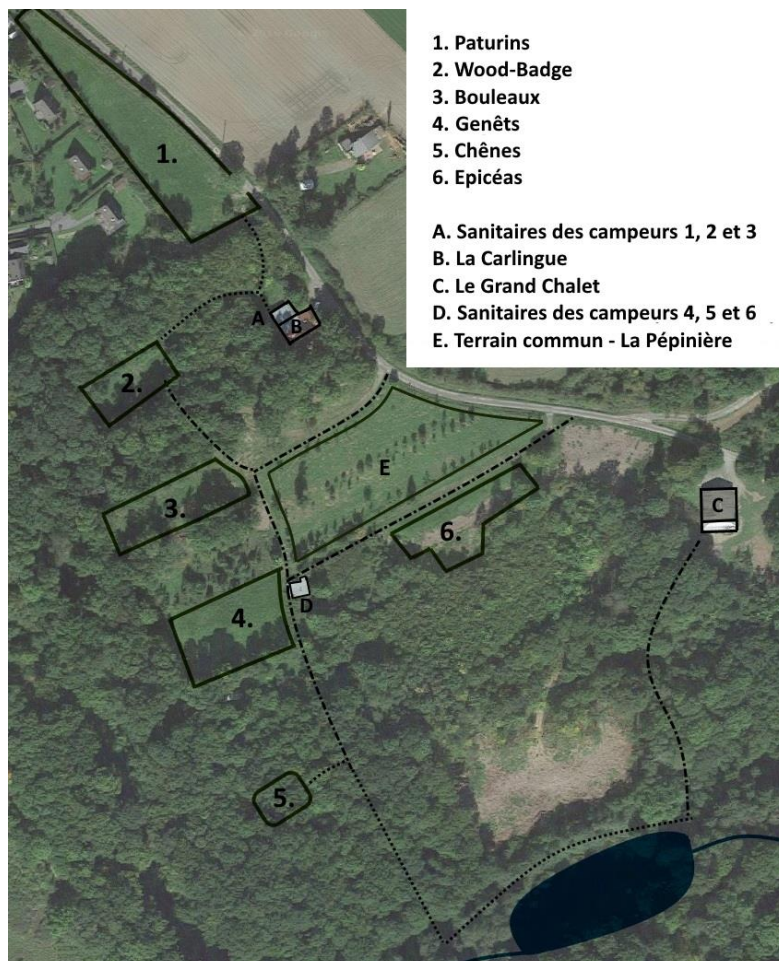
Munissez-vous de vos draps housses même si vous dormez dans des sacs de couchage !

### Les terrains de camps :

<i>Pâturins :</i>	60 personnes	<i>Genêts :</i>	40 personnes
<i>Wood-Badge :</i>	30 personnes	<i>Bouleaux :</i>	30 personnes
<i>Epicéas :</i>	30 personnes	<i>Chênes :</i>	10 personnes

NB : Un bloc sanitaire à l'arrière de la Carlingue est mis à la disposition des campeurs des terrains Pâturins, Wood-Badge et Bouleaux. Il contient 8 lavabos et 4 WC.

Un second bloc sanitaire, dans le bas du domaine, est mis à disposition des campeurs des terrains Genêts, Epicéas et chênes. Il contient 4 douches, un grand lavoir et 5 toilettes sèches.



## TARIFS 2020

	Tarif à la journée	réduction accordée							
		4 à 6 jours		7 à 9 jours		10 à 14 jours		15 jours et +	
		en %	soit par jour	en %	soit par jour	en %	soit par jour	en %	soit par jour
<b>BATIMENTS</b>									
Grand Chalet	300 €	-5%	285,00 €	-15%	255,00 €	-30%	210,00 €	-40%	180,00 €
Carlingue	150 €	-5%	142,50 €	-15%	127,50 €	-30%	105,00 €	-40%	90,00 €
<b>TERRAINS</b>									
Pâturins	90 €	-15%	76,50 €	-15%	76,50 €	-15%	76,50 €	-15%	76,50 €
Genêts	60 €	-15%	51,00 €	-15%	51,00 €	-15%	51,00 €	-15%	51,00 €
Wood-Badge	40 €	-15%	34,00 €	-15%	34,00 €	-15%	34,00 €	-15%	34,00 €
Bouleaux	40 €	-15%	34,00 €	-15%	34,00 €	-15%	34,00 €	-15%	34,00 €
Epicéas	40 €	-15%	34,00 €	-15%	34,00 €	-15%	34,00 €	-15%	34,00 €
Chênes	15 €	/	15,00 €	/	15,00 €	/	15,00 €	/	15,00 €

Location en Weekend : tarif minimum de 2 journées.

Location en semaine : supplément obligatoire « équilibrage tarif nuitée/journée », équivalant à une nuitée supplémentaire.

Forfait tous les terrains 200,00 €/jour

De novembre à février, nous appliquons un forfait chauffage supplémentaire :  
 Grand Chalet = 50€  
 Carlingue = 25€

### **GARANTIE LOCATIVE :**

Afin de garantir la pérennité de nos installations, nous demandons le versement d'une garantie locative dont le montant s'élève par bâtiment et par terrains :

Séjour de - de 3 nuitées/groupe = Bâtiment = 200,00 € / Terrain = 100,00 €.

Séjour de + de 3 nuitées/groupe = Bâtiment = 300,00 € / Terrain = 150,00 €.

### **ATTENTION :** Les arrivées se font avant 17h00.

Passé cette heure, le gestionnaire du domaine communiquera une procédure pour la réception des clés et établira seul, photos à l'appui, l'état des lieux qu'il enverra ensuite par mail au responsable de la location. Celui-ci aura alors jusqu'à 20h pour communiquer ses remarques éventuelles.

**Remarque :** Le domaine est ouvert toute l'année, sauf du 15 décembre au 31 janvier. Cependant, en cas de gel important, la direction du domaine Heure-Nature se réserve le droit d'annuler les réservations jusqu'à la dernière minute.

**ATTENTION :** Il n'y a pas d'accès à l'eau et à l'électricité sur les terrains ! Sans accord du gestionnaire, vous n'êtes pas autorisés à vous raccorder à l'eau et à l'électricité des blocs sanitaires extérieurs.

### *RENSEIGNEMENTS PRATIQUES*

Pour tout renseignement supplémentaire, vous pouvez contacter le siège des Scouts et Guides Pluralistes de Belgique

Mail : domaines@sgp.be

Tél. : 0032/473.74.71.83

Pour toute visite du domaine, veuillez contacter directement le gestionnaire sur place :

Milos Bozovic : 0032/497.75.41.19