



# DOMAINE DES GRANDES TENTES

2, rue des Rabots  
1460, Ittre

## PRESENTATION DU DOMAINE

Le domaine des GRANDES TENTES à Ittre est un lieu de rassemblement situé à seulement 40 km au sud de Bruxelles. Muni d'un grand terrain de jeu et situé en limite du bois communal, riche en biodiversité, le domaine offre un cadre propice à la sensibilisation de l'environnement.

Les Scouts et Guides Pluralistes de Belgique mettent à disposition des groupes de jeunes l'ensemble du domaine des GRANDES TENTES, composé d'un bâtiment divisé en deux « tentes » conçues pour l'accueil de groupes autonomes et d'un terrain de jeu attenant.

### Le bâtiment (max 40 personnes) :

#### **1<sup>re</sup> tente**

- Une grande salle polyvalente contenant 10 tables, 10 bancs et + de 50 chaises.
- Une cuisine avec vaisselle pour 40 personnes, ustensiles de cuisine, matériel de cuisson, 1 frigo, 1 frigo/congélateur, 1 cuisinière + four

#### **Liaison entre les deux bâtiments**

- Installations sanitaires :
  - Deux salles de 2 douches et 2 lavabos
  - Une salle d'une douche et un lavabo
  - Quatre WC

#### **2<sup>e</sup> tente**

- Un grand dortoir de 12 lits superposés et 24 matelas
- Un petit dortoir de 6 lits superposés et 12 matelas
- Une chambre de 1 lit superposé, 1 lit simple et 3 matelas
- Une infirmerie de 2 lits simples et 2 matelas (avec lavabo)  
(pas d'oreiller, ni couverture)

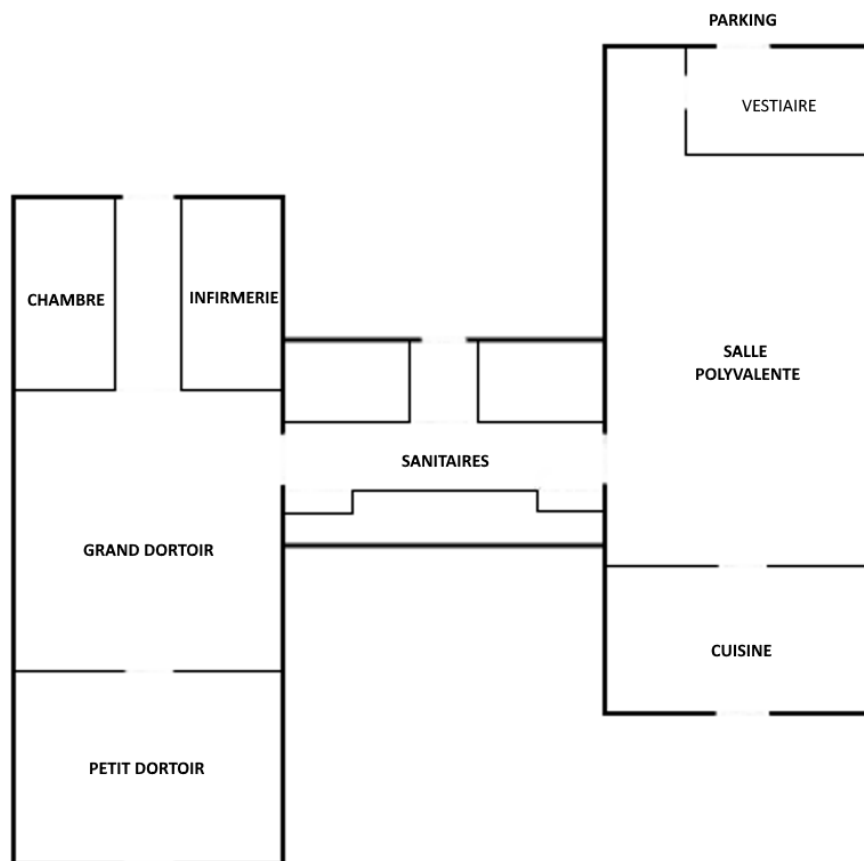
#### **Extérieur**

- Un parking, une prairie, un endroit de feu et un accès au bois

### Munissez-vous de vos draps housses et de vos chaussures d'intérieur !

TARIFS DU DOMAINE DES GRANDES TENTES		
	Groupes de mouvement de jeunesse	Autres groupes
Location forfaitaire par nuitée	112 €	200 €
Charges journalières par nuitée (chauffage, électricité, eau, gaz, téléphone, internet illimité, poubelles, entretien des extérieurs)	56 €	56 €

Location en weekend : tarif minimum de deux journées.



#### **GARANTIE LOCATIVE :**

Afin de garantir la pérennité de nos installations, nous demandons le versement d'une garantie locative dont le montant s'élève à :

Séjour de - de 3 nuitées/groupe = 200,00 €.

Séjour de + de 3 nuitées/groupe = 300,00 €.

#### **ATTENTION :** Les arrivées se font avant 17h00.

Passé cette heure, le gestionnaire du domaine communiquera une procédure pour la réception des clés et établira seul, photos à l'appui, l'état des lieux qu'il enverra ensuite par mail au responsable de la location. Celui-ci aura alors jusqu'à 20h pour communiquer ses remarques éventuelles.

#### **RENSEIGNEMENTS PRATIQUES**

Pour tout renseignement supplémentaire, vous pouvez contacter le siège des Scouts et Guides Pluralistes de Belgique

Mail : [domaines@sgp.be](mailto:domaines@sgp.be)

Tél. : 0032/473.74.71.83

Pour toute visite du domaine, veuillez contacter directement la responsable sur place :

Martine VAN DER MEIREN : 0032/67.64.63.44